

1 PROSTO W BIESZCZADY

Bieszczady zawsze były odległą i niedostępną krainą, ale obecnie coraz więcej dobrych dróg prowadzi w tamte strony. Skorzystaj z autostrady A4, z istniejących odcinków S19 przyglądając się budowie kolejnych, czy też z malowniczej DK28 przez Góry Słonne. Namów rodzinę na bieszczadzką wyprawę. Koniecznie zacznijcie od Sanoka, w którym znajduje się duże i wyjątkowo urokliwe Muzeum Budownictwa Ludowego. Następnie DK84 przekroczy bramę Bieszczad i wdrapcie się na górę Soboń, z której przy dobrej pogodzie zobaczycie przepiękny widok na poloniny. Słynne serpenty na Pętli Bieszczadzkiej wymagają od kierowcy uwagi i skupienia, ale widoki, jakie rozciągają się pomiędzy drzewami, są tego warte. Będąc w tej okolicy, można też zaplanować wycieczkę do zamku w Kraszczynie i twierdzy w Przemyślu.

2 A↔B AUTOSTRADA BURSZTYNOWA

Wyprawa do Trójmiasta nawet z drugiego końca Polski może być szybka i bezpieczna, jeśli skorzystacie z autostrady A1, której nazwa nawiązuje do słynnego Bursztynowego Szlaku. Wiele lat temu kupy i podróżnicy pokonywali go konno lub pieszo. Zajrzyjcie po drodze do średniowiecznego Torunia, żeby wyobrazić sobie świat z czasów, gdy bursztyn stanowił jeden z najcenniejszych polskich skarbów. W Gdańsku odwiedźcie Muzeum Inkluzji w Bursztynie czy słynną ulicę Mariacką, by podziwiać piękną biżuterię z wielokolorowego jantaru. W Gdyni wybierzcie się do oceanarium, następnie przespacerujcie się na Kępę Redłowską i molo w Orłowie. Może i Tobie uda się znaleźć bursztynowy okruch?

3 A↔B AUTOSTRADA DO STOLICY

Wyprawa autostradą A2 z zachodniej do centralnej części kraju daje możliwość odwiedzenia kilku z największych polskich miast, tj. Poznania, Łodzi czy Warszawy. Każde z nich ma zupełnie inną historię i klimat. Przekonajcie się, co podbije Wasze serca: kolorowe kamieniczki i koziolki na poznańskim rynku czy rzeźby piękne, dziewiętnastowieczne budynki pofabryczne w Łodzi? Warszawa nocą wygląda niesamowicie – szczególnie oświetlony Zamek Królewski! Będąc tu za dnia, możecie wybrać się na spacer do Łazienek albo poznać tajemniczy inżynierii w Centrum Nauki Kopernik.

4 A↔B NAJDŁUŻSZA DROGĄ W POLSCE

Najdłuższa droga w Polsce to droga krajowa nr 8 – mierzy ponad 800 km. Rozpoczyna się na granicy Polski z Czechami, a kończy na granicy z Litwą. Trasa, której początek znajduje się u podnóża malowniczych Gór Stołowych, dalej wiedzie przez Wrocław do Łodzi, Warszawy, Białegostoku i aż do Suwałk, by w końcu dotrzeć do przeciwległej granicy. W dużej części, bo z Wrocławia aż do Białegostoku, jest to droga ekspresowa (S8). Być może jechałście już jakimś jej fragmentem?

5 A↔B SPOTKANIE W KRAKOWIE

Autostrada A4 łączy zachód i wschód Polski. Dzięki niej mieszkańcy tych dwóch krańców naszego kraju mogą się spotkać w połowie drogi: w Krakowie. Proponujemy wyprawę wokół miasta. Jeżdżąc drogami krakowskiej obwodnicy, możecie zwiedzić dzielnicę Bielnicze oraz Nową Hutę z modernistyczną architekturą, kopalnię soli w Wieliczce czy Bielańsko-Tyniecki Park Krajobrazowy, pełen pięknych widoków, skał i lasów.

6 PRZEZ WARMIĘ I MAZURY

To piękna kraina, do której z południa wygodnie dojedziecie drogami DK7 i S7. Przed Olsztynkiem podejmijcie decyzję, który wariant drogi wybieriecie. Jadąc na północ, możecie zobaczyć Kanał Elbląski, czyli jedyny na świecie szlak wodny, po którym statki nie tylko płyną, ale również jadą łądem na wózkach! Wybierając podróż na wschód, należy skrócić na S51, przemknąć obok Ameryki i przystąpić do obwodnicy Olsztyna, objechać Krajinę Wielkich Jezior. Zainteresowani historią mogą odwiedzić Wilczy Szaniec lub twierdzę Boyen w Giżycku, a miłośnicy żeglarstwa – odważyć się na spływ rzeką Krutynią, niezwykle urokliwym szlakiem kajakowym.

7 NA TROPIE DAWNYCH ZNAKÓW DROGOWYCH

Dziś nie jesteśmy w stanie wyobrazić sobie dłuższej podróży samochodem bez map i nawigacji GPS. Zastanawialiście się, jak kiedyś kierowcy radzili sobie, nie mając takich udogodnień? Korzystali ze znaków drogowych o zaskakujących kształtach. Będąc w Koninie, odwiedźcie najstarszy znak drogowy w Polsce. Ma on postać kamiennego obelisku z wygrawerowanym napisem. Wciąż istnieją też zabytkowe słupy milowe, wyznaczające odległość w milach od stolicy albo połowę drogi pomiędzy miastami. Sprawdź na NIEMAPIE, jak wyglądają, i porównaj z dzisiejszymi znakami.

8 STARYCH MASZYN CZAR

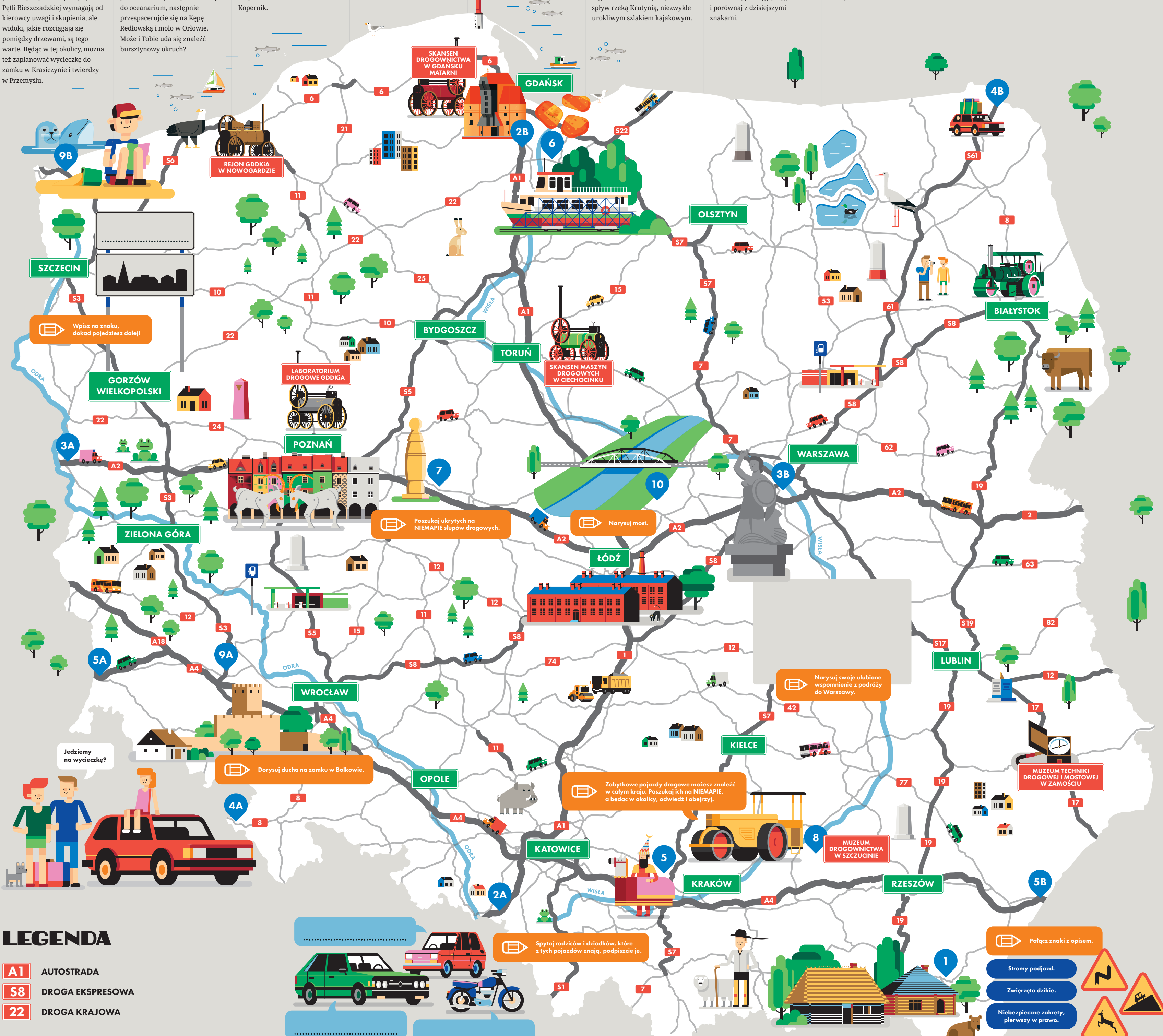
Znasz Szczucin? Miłośnicy drogowictwa na pewno kojarzą to uroczne miasteczko nad Wisłą. Znajduje się tu bowiem Muzeum Drogownictwa z plenerową ekspozycją maszyn i pojazdów. Dla każdego automaniaka to nie lada gratka. Wzdłuż jednej z alei można zobaczyć, jak udoskonalała się technologia budowy dróg i jak zmieniały się maszyny potrzebne do ich powstania i utrzymania. Nowoczesne polskie drogi to efekt pracy wielu wybitnych inżynierów i skomplikowany proces analiz, projektowania i budowania. Więcej na ten temat dowiesz się z drugiej strony NIEMAPY.

9 A↔B WZDŁUŻ ODRY

Droga ekspresowa S3 łączy Dolny Śląsk z Bałtykiem, podobnie jak rzeka Odra. Oto propozycja na prawie 400-kilometrową wycieczkę krajoznawczą wzdłuż tej trasy. Wystartujcie w okolicach Bolkowa nad Nysą Szaloną, gdzie będziecie mieli okazję zwiedzić spektakularne ruiny zamku. Jedźcie dalej zobaczyć fortyfikacje w Międzyzrekiem Rejonie Umocnionym. Kolejnym punktem wyprawy jest plaża w Wolińskim Parku Narodowym, gdzie można wypatrywać fok i morswinów. Śmiało planuj następne etapy podróży, np. drogą S6 do Koszalina.

10 MOSTY DROGOWE

Przeprawa mostem zawsze jest przygodą! Zwykle kiedy nimi przejeżdżamy, naszą uwagę zwracają przyroda i rzeka, jak w przypadku mostu Józefa Piłsudskiego, biegnącego nad szerokim pasmem Wisły w Nowym Dworze Mazowieckim. Jednakże warto również przyjrzeć się ciekawym konstrukcjom tych budowli. Pomysłowość inżynierów widać dobrze nad rzeką Słudwią w Maurzycach, gdzie znajduje się pierwszy na świecie most spawany. Dziś jest to zabytek techniki. A czy Ty masz swój ulubiony most? Narysuj go lub zaprojektuj własny.

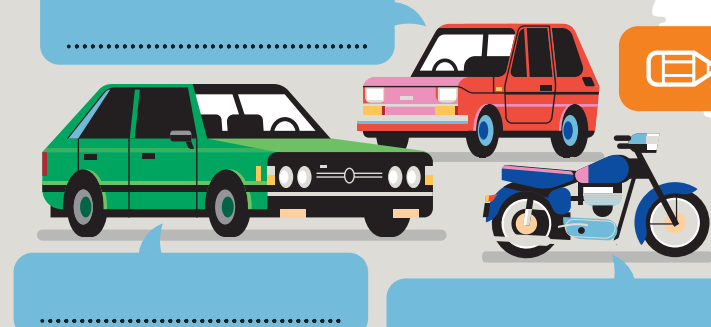


LEGENDA

- A1** AUTOSTRADA
- S8** DROGA EKSPRESOWA
- 22** DROGA KRAJOWA

19111 INFORMACJA DROGOWA

- Połącz znaki z opisem.
- Strome podjazd.
- Zwierzęta dzikie.
- Niebezpieczne zakręty, pierwszy w prawo.





ETAPY BUDOWY DROGI

Czy wiesz, że budowa nowej drogi od pomysłu do realizacji trwa co najmniej 100 miesięcy? Spróbuj z rodziną obliczyć, ile to lat. Co zajmuje tyle czasu? Przekonaj się, jak dużo osób pracuje na wiele różnych sposobów, aby powstała nowa droga.

Wpisz pasujące numery ilustracji obok nazw etapów.

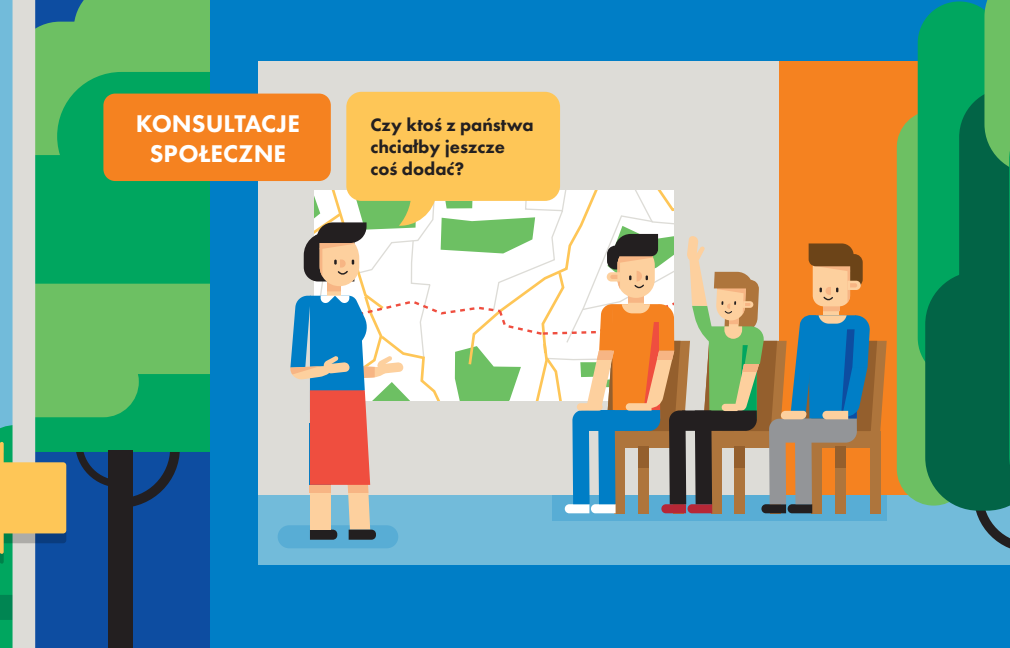
Studium techniczno-ekonomiczno-środowiskowe

Prace budowlane

Studium korytarzowe

Zezwolenie na realizację inwestycji drogowej

Proces wydawania decyzji o środowiskowych uwarunkowaniach



DRÓGI KRAJOWE

NIEMAPA

DROGA KU LEPSZEMU

Porównaj obie ilustracje. Co się zmieniło w mieście po uruchomieniu obwodnicy? Czy to zmiana na lepsze?

Popatrz uważnie na samochody. Znajdź na dolnej ilustracji auto, którego nie ma na górnej.



DRODZY RODZICE!

Kto z Was pamięta rodzinne wycieczki fiatami i polonezami? Podróż trwała wtedy dłużej, a nie mieliśmy tabletek ani telefonów komórkowych. Wymyślaliśmy gry i zabawy, obserwowaliśmy drogę, wyglądaliśmy się i śpiewaliśmy. Nieważne gdzie, ważne, że razem. Te wspólne przejazdy składają się na mozaikę niezapomnianych chwil zapisanych na zawsze w pamięci. Teraz sami jesteśmy rodzicami i chcemy zainspirować Was do planowania własnych podróży, małych i dużych.

Dziś sieć dróg krajowych jest gęsta, a jazda nimi bezpieczna i komfortowa. O to, aby infrastruktura drogowa była nowoczesna i stale rozbudowywana, dba **Generalna Dyrekcja Dróg Krajowych i Autostrad**, z inicjatywy której powstała ta NIEMAPA. Wspólnie polecamy Wam pomysły na wycieczki po Polsce i sposoby na to, by nie tylko cel, ale i droga stały się frajdą, którą zapamiętacie na długo. Podpowiadamy ciekawe destynacje i trasy prowadzące drogami krajowymi, głównie drogami ekspresowymi oraz autostradami. Wyjaśniamy też, jak wygląda proces budowy dróg. Dzieciom dajemy możliwość poznania zasad ruchu drogowego i nagradzania rodziców naklejkami za ich przestrzeganie.

SZEROKIEJ DROGI!

NIEMAPA to seria nietypowych przewodników dla rodzin, które chcą wspólnie odkrywać otaczający je świat. Za pomocą zabawnych ilustracji i gotowych propozycji wycieczek przedstawiamy ciekawe miejsca, trasy i kulturę. Serię tworzą Mamy Projekt, a ilustracje wykonało studio Ładne Halo. Wszystkie NIEMAPY można pobrać z www.niemapa.pl.



W CO SIĘ BAWIĆ W CZASIE PODRÓŻY

- Zgadujcie, dokąd jedzie samochód przed Wami, co przewozi mijana ciężarówka.
- Wymyślcie własne rodzinne rytuały – na przykład zawsze gdy przejeżdżacie pod mostem, wszyscy wykrzykujecie śmieszne hasło.
- Zróbcie sobie konkurs na to, kto prawidłowo odgadnie, co oznaczają mijane znaki drogowe.
- Wspólnie stwórcie historijkę. Rozpoczyna kierowca, a każdy pasażer dodaje kolejne zdania opowieści.
- Opowiedzcie o sobie nawzajem. Niech każdy członek rodziny powie, co najbardziej lubi w każdym z pasażerów.
- Zróbcie sobie przystanek na Miejscu Obsługi Podróżnych (MOP) i wykonajcie rodzinną gimnastykę. Każda osoba z rodziny proponuje co najmniej jedno ćwiczenie.
- Jakie macie plany, gdy dojedziecie już do celu podróży? Opowiedzcie je sobie wzajemnie.

